

## WOK

Comme les modèles *Louis* et *Fléa*, la collection d'appliques et lampes *Wok* est dotée d'une verrerie artisanale soufflée bouche. Enveloppée dans une vasque en laiton, elle se personnalise à votre gré.



In the same way as the *Louis* and *Fléa* modules, the collection of wall lights and Lamps *Wok* is provided with hand-blown glass. Wrapped in a brass bowl, you can customize it to suit your fancies.



**Finitions  
Finishes**

● Laiton satiné  
**SB** Satin brass

● Graphite satiné  
**SG** Satin graphite

● Nickel satiné  
**SN** Satin nickel

● Cuivre satiné  
**SC** Satin copper

**Nuances du verre  
Glass colors**

● Opale  
Opal

● Opale et écaille  
Opal and patterned

● Claire et écaille  
Clear and patterned

**Matériaux  
Material**

Laiton massif  
Solid Brass

Verrerie soufflée bouche  
Mouth-blown glass

Câble noir (Lampe)  
Black cable (Lamp)

**Source  
Lamping**

**Applique**  
LED intégrée 1060 lm 2700°K  
Alim. électronique intégrée  
Variation. Veuillez nous contacter

**Lampe de table**  
LED intégrée 1060 lm 2700°K  
Alim. électronique intégrée (sur la prise)

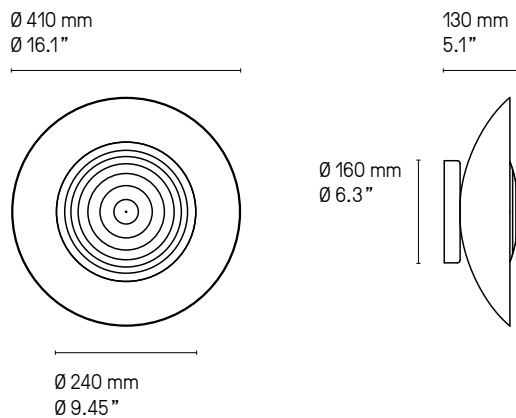
**Wall light**  
Integrated LED 1060 lm 2700°K  
Integrated power supply (in backplate)  
Dimming. Please, contact us

**Table lamp**  
Integrated LED 1060 lm 2700°K  
Integrated power supply (in plug)

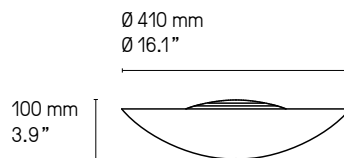
**Designer**

Émilie Cathelineau

**Applique – Wall light**

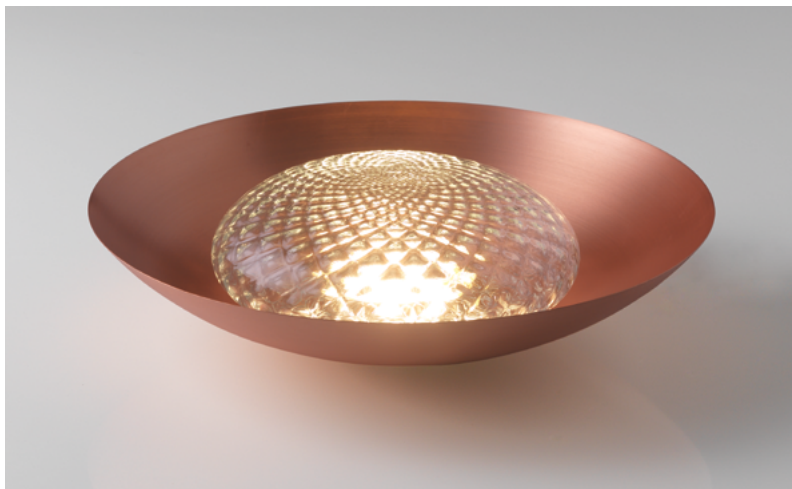


**Lampe de table – Table lamp**





Wok SC Opal and patterned glass



Wok SC Clear and patterned glass

## NUANCIER - FINISH OPTIONS



### LAITON - BRASS

- |                                     |   |
|-------------------------------------|---|
| ① Laiton satiné<br>SB Satin brass   | ② Graphite satiné<br>SG Satin graphite  |
| ③ Nickel satiné<br>SN Satin nickel  | ④ Cuivre satiné<br>SC Satin copper      |
| ⑤ Laiton poli<br>PB Polished brass  | ⑥ Graphite poli<br>PG Polished graphite |
| ⑦ Nickel poli<br>PN Polished nickel | ⑧ Cuivre poli<br>PC Polished copper     |

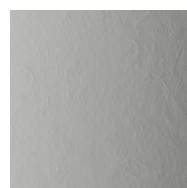
### ABAT-JOURS - LAMPSHADES



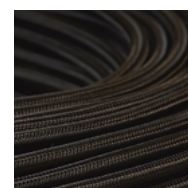
Drop Paper® 100



Drop Paper® 101



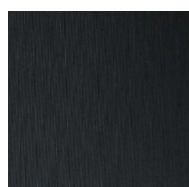
Drop Paper® 103



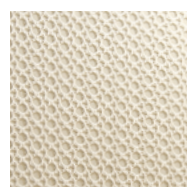
Tissu noir  
Black textile



Chinette blanche  
White chinette



Chinette noire  
Black chinette



Duke  
Duke

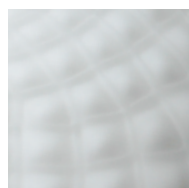


Tissu or  
Gold textile

### VERRERIE - GLASS



Opale  
Opal



Opale et écaille  
Opal and patterned



Claire et écaille  
Clear and patterned

## CONSEILS TECHNIQUES

Les caractéristiques techniques mentionnées dans ce document sont données à titre indicatif et sont susceptibles de subir des modifications. Ceci est lié à l'évolution rapide de la technologie LED.

Les dimensions sont approximatives et peuvent varier légèrement.

### AMPOULES

Il est impératif de respecter les types et les puissances maximales préconisées sous peine de détériorer le luminaire. En cas de non-respect, la garantie ne pourra s'appliquer.

### CONSEIL D'ENTRETIEN

Essuyage avec un chiffon doux, sans produits d'entretien. Nos produits étant vernis afin d'assurer la longévité du luminaire, il ne faut en aucun cas utiliser de produits détergents ou de solvants.

La société se réserve le droit de modifier, sans préavis, les caractéristiques de ses produits.

## TECHNICAL ADVICE

The technical characteristics provided in this document are for information purposes only and are subject to change, due to permanent evolution of LED technology.

All dimensions are approximate and may vary slightly.

### LIGHT BULBS

Use only the type of light bulb and maximum wattage shown otherwise you may damage the light fitting. Failure to use the correct light bulb and wattage will affect the warranty.

### CARE INSTRUCTIONS

Wipe with a soft cloth –do not use any cleaning products. All our light fittings are lacquered to ensure the longevity of the product– under no circumstances use detergents or solvents.

The company reserves the right to modify its products at any time without notice.